

Ausstellung im Bröhan-Museum, Berlin (26. März bis 27. September 2020)

Folgende PRESSEFOTOS können Sie sich im Pressebereich unserer Website www.broehan-museum.de herunterladen. Oder Sie wenden Sie sich an Corinna Kleis, pr@broehan-museum.de

Hans Baluscek
Arme Liebe, 1925
Aquarell und Ölkreide auf Pappe
Bröhan-Museum
Foto: Martin Adam, Berlin



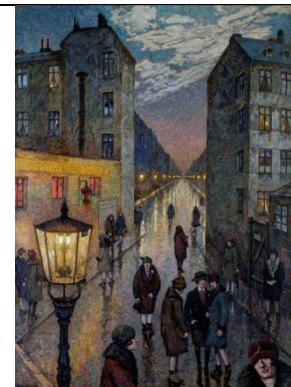
Hans Baluscek
Eisenbahner-Feierabend, 1895
Mischtechnik auf Pappe
Bröhan-Museum
Foto: Martin Adam, Berlin



Hans Baluscek
Arbeiterinnen (Proletarierinnen), 1900
Öl auf Leinwand
© Stiftung Stadtmuseum Berlin/Reproduktion:
Gunter Lepkowski, Berlin



Hans Baluscek
Großstadtwinkel, 1929
Öl auf Leinwand
© Stiftung Stadtmuseum Berlin/Reproduktion:
Gunter Lepkowski, Berlin



Hans Baluscek
Hier können Familien Kaffee kochen, 1895
Mischtechnik auf Pappe
Bröhan-Museum
Foto: Martin Adam, Berlin



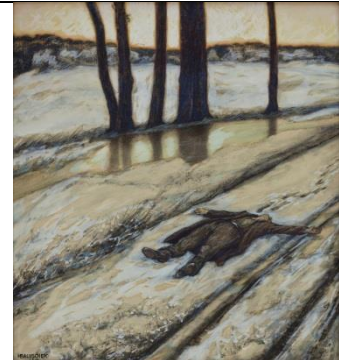
Ausstellung im Bröhan-Museum, Berlin (26. März bis 27. September 2020)

Folgende PRESSEFOTOS können Sie sich im Pressebereich unserer Website www.broehan-museum.de herunterladen. Oder Sie wenden Sie sich an Corinna Kleis, pr@broehan-museum.de

Hans Baluschek
Kohlenfahren, 1901
Öl auf Leinwand
© Stiftung Stadtmuseum Berlin/Reproduktion:
Oliver Ziebe, Berlin



Hans Baluschek
Ein Toter (Toter auf der Landstraße), 1922
Aquarell und Pastellkreide auf Pappe
Bröhan-Museum
Foto: Martin Adam, Berlin



Hans Baluschek
Großstadtlichter, 1931
Öl auf Leinwand
© Stiftung Stadtmuseum Berlin/Reproduktion:
Michael Setzpfandt, Berlin



Hans Baluschek
Arme Leute, o. J.
Aquarell und Ölkreide auf Pappe
Bröhan-Museum
Foto: Martin Adam, Berlin

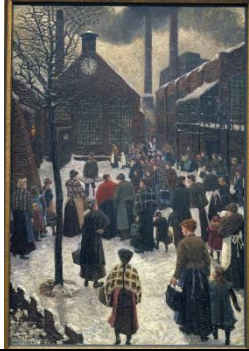

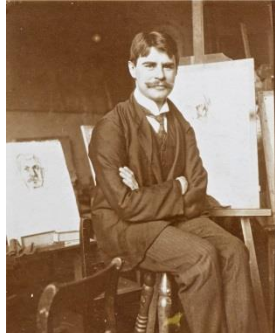



Hans Baluschek
Heimweg, 1923
Öl auf Leinwand
Bröhan-Museum
Foto: Martin Adam, Berlin



Ausstellung im Bröhan-Museum, Berlin (26. März bis 27. September 2020)

Folgende PRESSEFOTOS können Sie sich im Pressebereich unserer Website www.broehan-museum.de herunterladen. Oder Sie wenden Sie sich an Corinna Kleis, pr@broehan-museum.de

<p>Hans Baluschek Mittag bei Borsig, 1911 Öl auf Leinwand Kunstraum Kreuzberg / Bethanien © bpk / Knud Petersen</p>	
<p>Hans Baluschek Die Irre, 1920 Aus dem Mappenwerk „6 Originallithographien“, Carl P. Chryselius'scher Verlag, Berlin 1921 Lithografie auf Papier Bröhan-Museum Foto: Martin Adam, Berlin</p>	
<p>Hans Baluschek in seinem Atelier, 1904/05 Fotografie Archiv Bröhan-Museum</p>	
<p>Larissa Fassler Kotti, 2008 Kunstdruck © Larissa Fassler</p>	
<p>Larissa Fassler Moritzplatz – Forms of Brutality (Detail), 2019 Stift, Bleistift und Acrylfarbe auf Leinwand © Larissa Fassler</p>	