

BROEHAN-MUSEUM

Jugendstil aus Nürnberg. Kunst – Handwerk - Industriekultur Sonderausstellung vom 25. April bis 3. August 2008

Folgende Fotos können wir Ihnen per E-Mail für Ihre Berichterstattung zusenden.
Bitte richten Sie Ihre Anfragen an Corinna Pöpke, Tel.: 030/32690612, Fax: 030/32690626,
E-Mail: pr@broehan-museum.de. Über ein Belegexemplar Ihrer Veröffentlichung würden wir uns freuen.
Vielen Dank.



Georg Friedrich Schmitt, Vase, 1904/05, Zinn, versilbert, mehrfarbige Glassteine und Fayence, lüstriert, Privatbesitz, Foto: Marianne Franke, München



Brand & Stauch, Dose, 1901/02, Entwurf Johann Brand und/oder Hermann Stauch, Zinn, Glassteine, Privatbesitz, Foto: Jürgen Musolf, Wendelstein



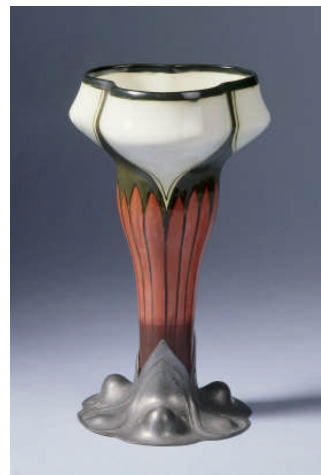
J. von Schwarz, Umrahmte Wandplatte, um 1900, Entwurf Carl Sigmund Lubber, Fayence in Fadenrelieftechnik, Privatbesitz, Foto: Jürgen Musolf, Wendelstein



J. von Schwarz, Fliese, 1897, Entwurf Hans Christiansen, Fayence in Fadenrelieftechnik, Privatbesitz, Foto: Jürgen Musolf, Wendelstein



Walter Scherf & Co., Vase, 1903/04, Zinn, Privatbesitz, Foto: Jürgen Musolf, Wendelstein



Walter Scherf & Co., Vase, 1899/1900, Zinn und Porzellan, Privatbesitz, Foto: Jürgen Musolf, Wendelstein